



Scheda tecnica

SANDFUTURE

SANDfuture è il sistema innovativo di copertura continua a giunto drenante senza fissaggi esterni di elevato design con ottime prestazioni di pedonabilità e rapidità di montaggio. Realizzato in alluminio con l'utilizzo della speciale lega 5754, acciaio, rame, zinco titanio, e aluzinc, con profili ad elementi continui laminati a freddo.

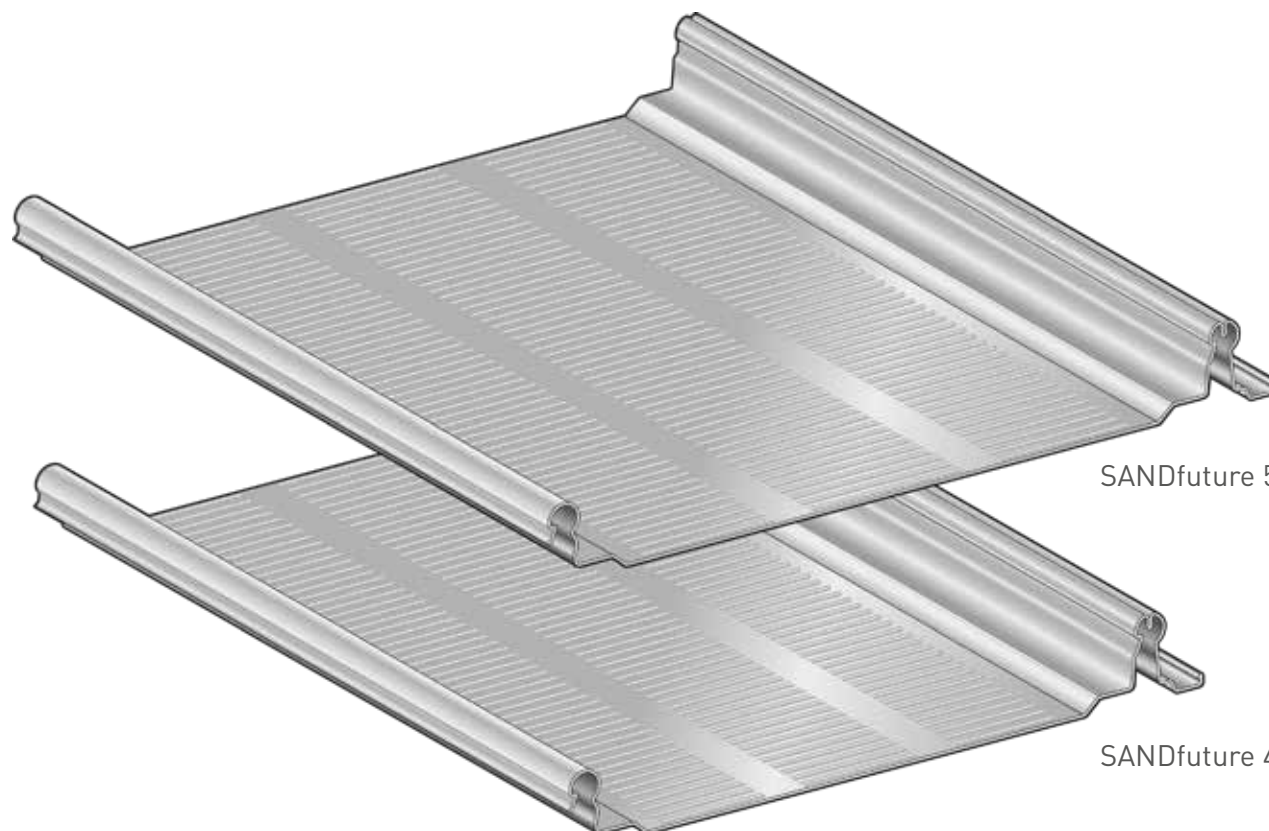
Ideale per le coperture a grandi luci, i tetti piani e con falde inclinate, per l'edilizia moderna residenziale, industriale, commerciale, e per gli impianti sportivi di ogni genere.

La sezione architettonica del profilo **SANDfuture** vanta un aspetto estetico prestigioso con linee continue simmetriche disegnate dalle micronervature di irrigidimento.

Si differenzia grazie al giunto di sovrapposizione drenante unico nel genere, completo di canale interno di sicurezza abilitato al fissaggio nascosto.

Lo specifico sormonto studiato per il bloccaggio degli elementi con incastro a pressione è garanzia ulteriore di sicurezza per la tenuta idrica del manto in qualsiasi condizione atmosferica. A garanzia di massima tenuta SANDfuture dispone di un primo canale superiore in grado di fermare l'eventuale risalita.

Interrompe l'eccedenza e poi smaltisce gradualmente attraverso il canale di contenimento di emergenza principale, posto a termine del profilo con un principio attivo e sempre funzionante.



SANDfuture 575

SANDfuture 445



Sandfuture 575



Sandfuture 445



I VANTAGGI



Nessun fissaggio esterno



Giunto drenante sempre attivo



Sistema di incastro a pressione



Sicurezza anche in totale immersione



Rapidità di montaggio



Valore estetico




Nessuna sovrapposizione




Profilatura in cantiere




DATI STATICI							
ALLUMINIO LEGA 5754		Peso specifico: 2,70 kg/dm ³		Tensione di snervamento min. 250 Mpa			
Spessore	Sezione	Peso (kg/mq)		Momento d'inerzia		Modulo di resistenza	
(mm)	a (cm ²)	SANDfuture455	SANDfuture575	J _{pos} (cm ⁴)	J _{neg} (cm ⁴)	W _{sup} (cm ³)	W _{inf} (cm ³)
0,60	4,56	2,23	2,11	7,25	3,76	2,09	1,47
0,70	5,32	2,60	2,47	8,46	4,39	2,44	1,72
0,80	6,08	2,97	2,82	9,66	5,02	2,8	1,96
1,00	7,59	3,71	3,52	12,08	6,27	3,51	2,45

TABELLA DI PORTATA							
campata multipla 							
Interasse appoggi (m)	0,60	0,80	1,00	1,20	1,40	1,60	1,80
Spessore (mm)	Carico uniformemente distribuito q = (daN/mq)						
0,60	1056	594	380	264	194	149	117
0,70	1230	692	443	308	226	173	137
0,80	1403	789	505	351	258	197	156
1,00	1753	986	631	438	322	246	195

DATI STATICI							
ACCIAIO		Peso specifico: 7,85 kg/dm ³		Tensione di snervamento min. 250 Mpa			
Spessore	Sezione	Peso (kg/mq)		Momento d'inerzia		Modulo di resistenza	
(mm)	a (cm ²)	SANDfuture455	SANDfuture575	J _{pos} (cm ⁴)	J _{neg} (cm ⁴)	W _{sup} (cm ³)	W _{inf} (cm ³)
0,50	3,80	5,39	5,12	6,05	3,13	1,73	1,23
0,60	4,56	6,47	6,14	7,25	3,76	2,09	1,47
0,70	5,32	7,55	7,17	8,46	4,39	2,44	1,72
0,80	6,08	8,63	8,19	9,66	5,02	2,80	1,96

TABELLA DI PORTATA							
campata multipla 							
Interasse appoggi (m)	0,60	0,80	1,00	1,20	1,40	1,60	1,80
Spessore (mm)	Carico uniformemente distribuito q = (daN/mq)						
0,50	1210	678	440	304	222	171	131
0,60	1452	810	485	335	244	197	145
0,70	1687	939	568	391	285	223	166
0,80	1922	1076	660	455	333	264	196

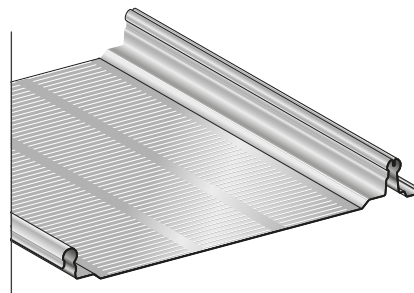
DATI STATICI							
RAME		Peso specifico: 8,98 kg/dm ³		Tensione di snervamento min. 180 Mpa			
Spessore	Sezione	Peso (kg/mq)		Momento d'inerzia		Modulo di resistenza	
(mm)	a (cm ²)	SANDfuture455	SANDfuture575	J _{pos} (cm ⁴)	J _{neg} (cm ⁴)	W _{sup} (cm ³)	W _{inf} (cm ³)
0,60	4,56	7,40	7,03	7	4	2,09	1,47
0,80	6,08	9,87	9,37	10	5	2,8	1,96

TABELLA DI PORTATA							
campata multipla 							
Interasse appoggi (m)	0,60	0,80	1,00	1,20	1,40	1,60	1,80
Spessore (mm)	Carico uniformemente distribuito q = (daN/mq)						
0,60	761	428	274	190	140	107	85
0,80	1010	568	364	253	186	142	112

FINITURE

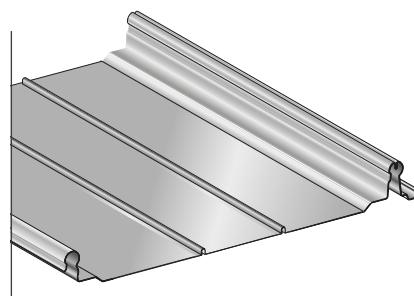
BASIC

(prodotto di serie) si definisce la lavorazione di micronervatura standard della parte piana del profilo, realizzata da una plissettatura continua, ortogonale al giunto drenante che produce un effetto estetico "vedo - non vedo" per conferire planarità al profilo in grado di ottenere anche l'effetto di irrigidimento al calpestio.



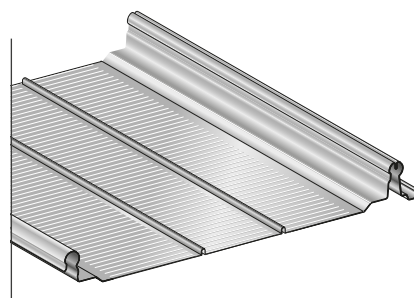
DESIGN

(prodotto su richiesta) è la tradizionale micronervatura della parte pianeggiante del profilo SANDfuture composta dalle sole linee continue di irrigidimento posizionate al centro del profilo.

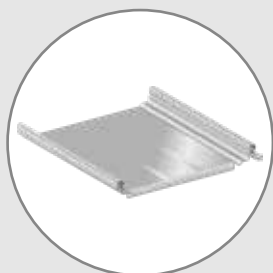


PERFORMANCE

(prodotto su richiesta) è una lavorazione di micronervatura della parte piana del profilo con plissettatura continua della lastra oltre a linee continue di irrigidimento equidistanti poste centralmente.



LAVORAZIONI



FUTURE Refold
Ripiegatura terminale
a 90°



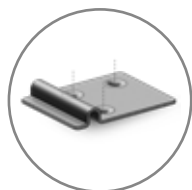
FUTURE Curve
Curvatura
con raggio minimo 1,5 m

COMPONENTI BASE

COMPONENTI SPECIALI



FUTURE One
Staffa di partenza in acciaio



FUTURE Staf
Staffa di bloccaggio



FUTURE Close
Elemento di chiusura ad incastro



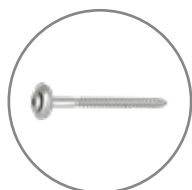
SANDnodrip
Panno anticondensa in tnt sp. 1 mm



SANDcontrol
Panno antirumore e anticondensa in tnt sp. 3 mm



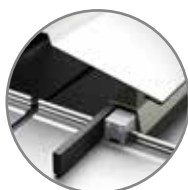
SANDquiet
Panno in polietilene reticolato sp. 3 mm



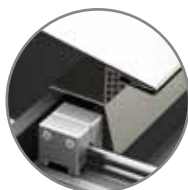
FUTURE Block
Vite completa di rondella in EPDM



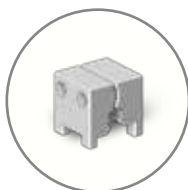
FUTURE Fix
Vite in acciaio a testa svasata



FUTURE Ridge
Colmo realizzato in tre elementi



FUTURE Air
Colmo ventilato realizzato in tre



FUTURE Base
Morsetto per fissaggio corpi esterni



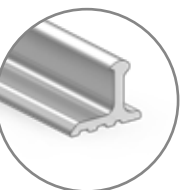
FUTURE Sun
Staffa per impianto fotovoltaico



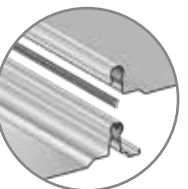
FUTURE Side
Profilo di giunzione per lattonerie



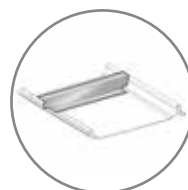
FUTURE Ice
Sistema fermaneve con monotubo, doppio tubo o profilo rompighiaccio



FUTURE Fill
Profilo in alluminio di rinforzo



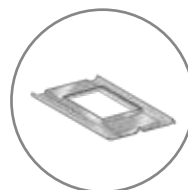
FUTURE Live
Speciale guarnizione antirisalita



FUTURE Wall
Timpano di chiusura antirisalita



FUTURE Light Go
Sistema per lucernai piani



FUTURE Lux
Pezzo speciale per lucernari a passo d'uomo

SISTEMA

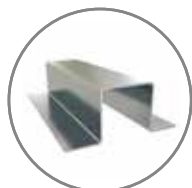
ACCESSORI



PIEDINI REGOLABILI



COLLARI



OMEGA



SILICONE



LISTELLI PER ORDITURA



VERNICE SPRAY



LANA DI VETRO



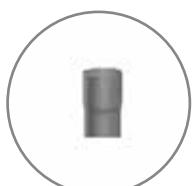
LANA DI ROCCIA



RETE ANTICADUTA



BASAMENTI



TUBI PLUVIALI

ACCESSORI

SANDFUTURE NATURAL

spessori 0.70 - 0.80 - 1.00 mm

spessori 0.60 - 0.80 mm

spessori 0.55 - 0.60 - 0.80

spessori 0.60 - 0.80

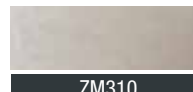
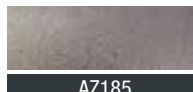
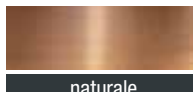
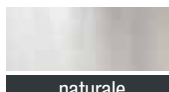
ALLUMINIO

INOX

RAME

ALUZINC®

MAGNELIS®



naturale

stucco

naturale

naturale

AZ185

ZM310

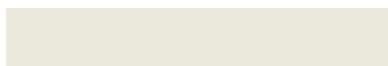
SANDFUTURE STANDARD

Alluminio preverniciato spessori 0.70 - 0.80 - 1.00 mm | Acciaio preverniciato 0.60 - 0.80 mm

BIANCO GRIGIO

TESTA DI MORO

ROSSO SIENA



SANDFUTURE PREMIUM

Alluminio preverniciato spessori 0.70 - 0.80 - 1.00 mm | Acciaio preverniciato spessori 0.60 - 0.80 mm

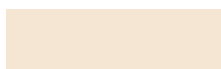
BIANCO PERLA RAL 1013

AVORIO RAL 1015

ROSSO FUOCO RAL 3000

BLU GENZIANA RAL 5010

VERDE MUSCHIO RAL 6005



VERDE PALLIDO RAL 6021

GRIGIO BASALTO RAL 7012

GRIGIO ANTRACITE RAL 7016

GRIGIO CHIARO RAL 7035

GRIGIO POLVERE RAL 7037



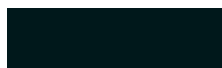
ROSSO COPPO RAL 8004

NERO INTENSO RAL 9005

SILVER RAL 9006

ALLUMINIO RAL 9007

BIANCO PURO RAL 9010



SANDFUTURE LUXURY

Alluminio preverniciato spessori 0.70 - 0.80 - 1.00 mm

RED COPPER

GREEN COPPER

BROWN COPPER



GREY TITANIUM

ALU CORTEN



SANDFUTURE STONE

Alluminio preverniciato spessori 0.70 - 0.80 - 1.00 mm

GRAFITE

GREY



BROWN

RED



COLORAZIONI



REALIZZAZIONI